

MAPA DO CEL*W PROJEKTOWYCH

wie : Skawa dz.ewid. nr 7040

jednostka ewidencyjna 121111_2, Raba Wyżna obr*b 0008 Skawa

sekcja: 7.115.10.05.2.3

skala: 1:500

układ wsp. prostok*tnych p'askich: 2000

układ wsp. wysokościowych: Kromaziad.

Oznaczenie kancelaryjne zgłoszenia pracy geodezyjnej: GK.6640.3391.2013

Sytuacja drogi powiatowej.
Skala 1:500

Legenda:

- Zakres projektowanej nawierzchni;
- Zakres projektowanego chodnika oraz bezpiecznika;
- Projektowany zjazd indywidualny przez chodnik;
- Projektowane odcinki krytego rowu drogowego;

Poświadczam, że niniejszy dokument został opracowany w wyniku prac geodezyjnych i kartograficznych, których rezultaty zawiera operat techniczny wpisany do ewidencji materiałów państwowego zasobu geodezyjnego i kartograficznego Starostwo Powiatowe w Nowym Targu ul. Bolesława Wstydliwego 14 34-400 Nowy Targ

4021-24/2013
Identyfikator ewidencyjny materiału zasobu operatu technicznego

Data wpisania operatu technicznego do ewidencji materiałów: 24 PAZ 2016

Zup: 400
mgr inż. Andrzej Zieba
Starszy Geodeta
Izba Powiatowa Geodeta i Kartografii

- LEGENDA:
- granice działek ewidencyjnych
 - uzgodnione projekty budowlane
 - granica obszaru aktualizacji

W granicach projektowanej inwestycji budowlanej

nie ustalano grunt* w obel*zonych s*ulebno- ciami gruntowymi.

Położenie punkt* w granicznych nie było wyznaczane w terenie.

Mapa nie może s*użyć do projektowania budynk* w odległ*ci

nie większej niż 4.0m od granicy nieruchomości

Im 8+432.00 DP 1668K
Konec odcinka przebiegającego z
Im 8+432.01 DP 1668K
Zjazd z prawostronnego krytego rowu drogowego (W1)
Im 8+432.02 DP 1668K
Konec lewostronnego rowu drogowego (W2)
Im 8+432.03 DP 1668K
Konec lewostronnego rowu drogowego (W3)
Im 8+432.04 DP 1668K
Konec lewostronnego rowu drogowego (W4)
Im 8+432.05 DP 1668K
Konec lewostronnego rowu drogowego (W5)
Im 8+432.06 DP 1668K
Konec lewostronnego rowu drogowego (W6)
Im 8+432.07 DP 1668K
Konec lewostronnego rowu drogowego (W7)
Im 8+432.08 DP 1668K
Konec lewostronnego rowu drogowego (W8)
Im 8+432.09 DP 1668K
Konec lewostronnego rowu drogowego (W9)
Im 8+432.10 DP 1668K
Konec lewostronnego rowu drogowego (W10)
Im 8+432.11 DP 1668K
Konec lewostronnego rowu drogowego (W11)
Im 8+432.12 DP 1668K
Konec lewostronnego rowu drogowego (W12)
Im 8+432.13 DP 1668K
Konec lewostronnego rowu drogowego (W13)
Im 8+432.14 DP 1668K
Konec lewostronnego rowu drogowego (W14)
Im 8+432.15 DP 1668K
Konec lewostronnego rowu drogowego (W15)
Im 8+432.16 DP 1668K
Konec lewostronnego rowu drogowego (W16)
Im 8+432.17 DP 1668K
Konec lewostronnego rowu drogowego (W17)
Im 8+432.18 DP 1668K
Konec lewostronnego rowu drogowego (W18)
Im 8+432.19 DP 1668K
Konec lewostronnego rowu drogowego (W19)
Im 8+432.20 DP 1668K
Konec lewostronnego rowu drogowego (W20)

Inwestor: Zarząd Powiatu Nowotarskiego ul. Tygrysię 35 34-400 Nowy Targ		WYKONANIE PRAC PROJEKTOWANIE DROG I MOSTÓW 33-400 Nowy Targ, ul. Tygrysię 35 tel. (013) 431 4234, 12 70100001, 70100002, 70100003, 70100004	
Temat: Rozbudowa odcinka drogi powiatowej 1668K Rabka-Skawa-Naprawa od km 8+354.36 do km 8+441.73 wraz z rozbiórką istniejącego przepustu oraz budową nowego obiektu mostowego w miejscowości Skawa na potoku Pudłówka.			
W opracowaniu:	Faza:	Brana:	Numer umowy:
PAB	Projekt Budowlany	Mostowa	R/U/18/2013
Kraków 11.2014 r.	Sytuacja drogi powiatowej		Skala: 1:500 Rys. nr 2.1
Projektant: mgr inż. Andrzej Mikulowski	Specjalność: konstrukcyjno-budowlana	MP-uzp. 329/92	
Sprawdzający: mgr inż. Ewa Przybyłowicz	Specjalność: konstrukcyjno-budowlana	MP-uzp. 325/94	
Opracował: mgr inż. Dominik Nowak	Specjalność:		
Opracował: mgr inż. Mariola Bogańczak	Specjalność:		

MAPA DO CEL*W PROJEKTOWYCH

wie.: Skawa dz.ewid. nr 7040
jednostka ewidencyjna 121111_2, Raba Wyżna obr*b 0008 Skawa

sekcja: 7.115.10.05.2.3
skala: 1:500

układ wsp. prostokątnych p'askich: 2000 układ wsp. wysokościowych: Kronsztadt
Oznaczenie kancelaryjne zgłoszenia pracy geodezyjnej: GK.6640.3391.2013

Sytuacja potoku.
Skala 1:500

Legenda:

- Zakres projektowanej nawierzchni;
- Zakres projektowanego chodnika oraz bezpieczeństwa;
- Projektowany zjazd indywidualny przez chodnik;
- Projektowane odcinki krytego rowu drogowego;

Poświadczam, że niniejszy dokument został opracowany w wyniku prac geodezyjnych i kartograficznych, których rezultaty zawiera operat techniczny wpisany do ewidencji materiałów państwowego zasobu geodezyjnego i kartograficznego
Starostwo Powiatowe w Nowym Targu
ul. Bolesława Wstydiłowego 14
34-400 Nowy Targ

4121-24/2013
Data wpisu: 24 PAŹ. 2014
Identyfikator ewidencyjny materiału zasobu - operatu technicznego

mgr inż. Agnieszka Zięba
Starszy Geodeta
Identyfikator ewidencyjny materiału zasobu - operatu technicznego

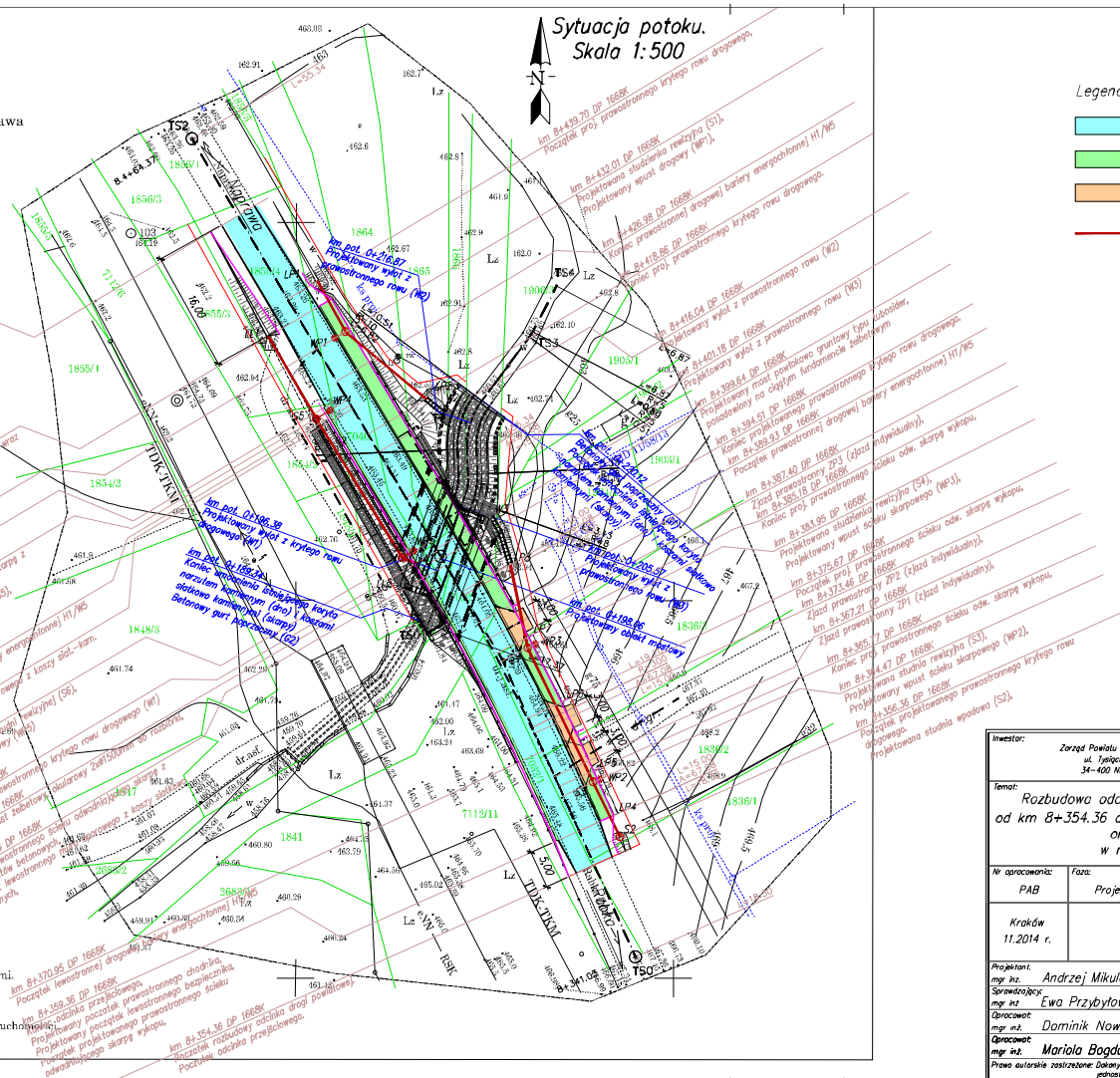
- LEGENDA:
- granice działek ewidencyjnych
 - uzgodnione projekty budowlane
 - granica obszaru aktualizacji

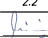
W granicach projektowanej inwestycji budowlanej nie ustalano gruntów obciążonych ciążami gruntowymi.

Położenie punktów granicznych nie było wyznaczane w terenie.

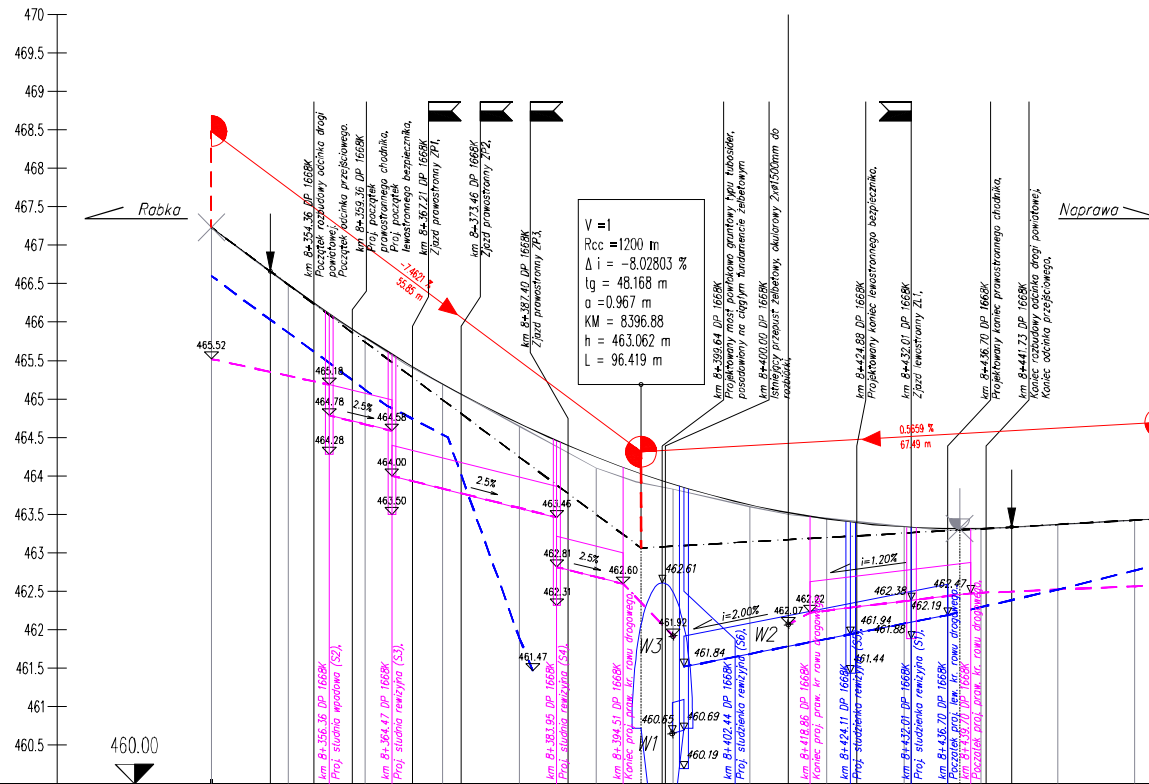
Mapa nie może służyć do projektowania budynków w odległości

nie większej niż 4,0m od granicy nieruchomości





Inwestor: Zarząd Powiatu Nowotarskiego ul. Tygulińska 35 34-400 Nowy Targ			
Temat: Rozbudowa odcinka drogi powiatowej 166BK Raba-Skawa-Naprawa od km 8+354.36 do km 8+441.73 wraz z rozbiórką istniejącego przepustu oraz budową nowego obiektu mostowego w miejscowości Skawa na potoku Pudółka.			
Nr opracowania: PAB	Faza: Projekt Budowlany	Brano: Mostowa	Numer umowy: R/11/18/2013
Kroków 11.2014 r.	Sytuacja potoku.		Skala: 1:500 Rys. nr: 2.2
Projektant: mgr inż. Andrzej Mikulaś	Specjalność: konstrukcyjno-budowlana	RP-cp. 329/92	
Sprawozdawca: mgr inż. Ewa Przybyłowicz	Specjalność: konstrukcyjno-budowlana	RP-cp. 305/94	
Opracował: mgr inż. Dominik Nowak	Specjalność:		
Opracował: mgr inż. Mariola Bogdanowicz	Specjalność:		
Praca autorska zastrzeżona. Dopuszczalne zmian, poprawek, skróceń, przeobrażeń i rozszerzeń. Jedyną autorską jest nadawanie na podstawie przepisów Ustawy o prawie autorskim i prawach pokrewnych.			

Niweleta drogi powiatowej.
Skala 1:500/50



PRZEKRÓJ-1: DP
SKALA 1:500/50

NUMER PRZEK. POPRZECZ.	D1	20.000	D3	20.000	D5	20.000	D7	20.000	D9	20.000	D11	20.000	D13	20.000
WYSOKOŚĆ PIONOWA	467.230	466.656 466.486	465.801	465.199	464.680	464.245	463.883 459.72	463.624	463.439	463.337	463.335 463.319	463.335	463.388	463.425 463.444
WYSOKOŚĆ TERENU	467.230	466.7	465.789		464.645		463.828		463.447		463.304	463.3		463.424 463.444
ELEMENTY POZIOME														
PRZECHYLKA														
POCHYLENIA PODŁUŻNE														
WYS. L. ROWU	452.750	453.485	452.750	453.485	452.750	453.485	452.750	453.485	452.750	453.485	452.750	453.485	452.750	453.485
WYS. P. ROWU	452.750	453.485	452.750	453.485	452.750	453.485	452.750	453.485	452.750	453.485	452.750	453.485	452.750	453.485
KILOMETRAŻ	41.03		61.03		81.03		101.03		121.03		141.03		161.03	
KILOM. I HEKTOM.	8+400													

Inwestor:	Zarząd Powiatu Nowotarskiego ul. Piłsudskiego 35 34-400 Nowy Targ	 PROJEKTOWANIE DROG I MOSTÓW 31-400 Kraków, ul. Grzegorzewskiego 10 telefon: 011 662 22 179 e-mail: biuro@biurotdm.pl	 WARTA
Temat:			
Rozbudowa odcinka drogi powiatowej 166BK Rabka-Skawa-Naprawa od km 8+354.36 do km 8+441.73 wraz z rozbiórką istniejącego przepustu oraz budową nowego obiektu mostowego w miejscowości Skawa na potoku Pudzówka.			
Nr opracowania:		Numer umowy:	
PAB	Projekt Budowlany	Mostowa	R/10/18/2013
Kraków 11.2014 r.	Niewieśta drogi powiatowej.		Skala: 1:500/50 rys. nr: 3.1
Projektant: mgr inż. Andrzej Mikulaścik		Specjalność: konstruktoryzacja-budowlana RP-uzr. 329/10	
Sprawdzający: mgr inż. Ewa Przybyłowicz		Specjalność: konstruktoryzacja-budowlana RP-uzr. 305/14	
Opracował: mgr inż. Dominik Nowak		Specjalność:	
Opracował: mgr inż. Mariola Bogdanowicz		Specjalność:	

Stacja robocza: Andrzejm
PAB.420
Zakładka: 02.03.2016, 14:09:06
Data wydruku: Ilwa10w10DOK1DOK.201312013 stawa1SKA13 niwiele1a DP v2.dwg
Plik: